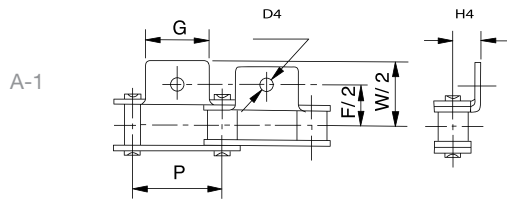


# CADENAS DE RODILLOS DE DOBLE PASO

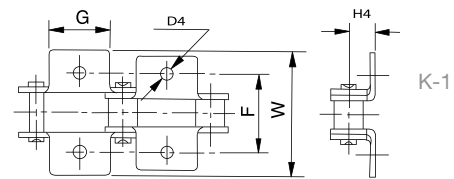
Double pitch roller chains  
 Chaînes à rouleaux double pas



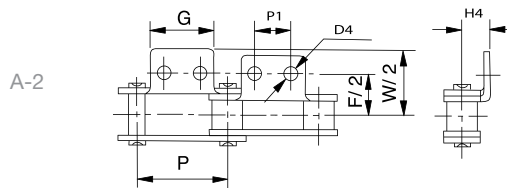
Aleta 90° 1 taladro 1 lado  
 Attachment 90° 1 hole 1 side  
 Équerre 90° 1 trou 1 côté



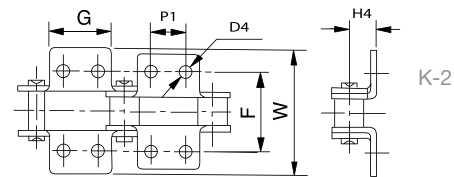
Aleta 90° 1 taladro 2 lados  
 Attachment 90° 1 hole 2 sides  
 Équerre 90° 1 trou 2 côtés



Aleta 90° 2 taladros 1 lado  
 Attachment 90° 2 holes 1 side  
 Équerre 90° 2 trous 1 côté



Aleta 90° 2 taladros 2 lados  
 Attachment 90° 2 holes 2 sides  
 Équerre 90° 2 trous 2 côtés



## Cadenas de rodillos de doble paso con aletas 90° - Serie A

Double pitch roller chains with attachment 90° - A series  
 Chaînes à rouleaux double pas avec équerres 90° - Série A

Referencia Reference Référence		P	G	P1	F	W	H4	D4
DIN/ISO	ANSI	mm	mm	mm	mm	mm	mm	mm
C208A	C2040	25,40	19,1	9,5	25,4	39,6	9,1	3,4
C208AL	C2042							
C210A	C2050	31,75	23,8	11,9	31,8	49,0	11,1	5,5
C210AL	C2052							
C212A	C2060	38,10	28,6	14,3	42,9	67,8	14,7	5,5
C212AL	C2062							
C212AH	C2060H	38,10	28,6	14,3	42,9	67,8	14,7	5,5
C212AHL	C2062H							
C216A	C2080	50,80	38,1	19,1	55,6	87,8	19,1	6,8
C216AL	C2082							
C216AH	C2080H	50,80	38,1	19,1	55,6	87,8	19,1	6,8
C216AHL	C2082H							
C220A	C2100	63,50	47,6	23,8	66,6	107,5	23,4	9,2
C220AL	C2102							
C220AH	C2100H	63,50	47,6	23,8	66,6	107,5	23,4	9,2
C220AHL	C2102H							
C224A	C2120	76,20	57,2	28,6	79,3	121,4	27,8	11,0
C224AL	C2122							
C224AH	C2120H	76,20	57,2	28,6	79,3	121,4	27,8	11,0
C224AHL	C2122H							
C232A	C2160	101,60	76,2	38,1	104,7	151,6	36,5	13,1
C232AL	C2162							
C232AH	C2160H	101,60	76,2	38,1	104,7	151,6	36,5	13,1
C232AHL	C2162H							

# CADENAS DE RODILLOS DE DOBLE PASO

Double pitch roller chains

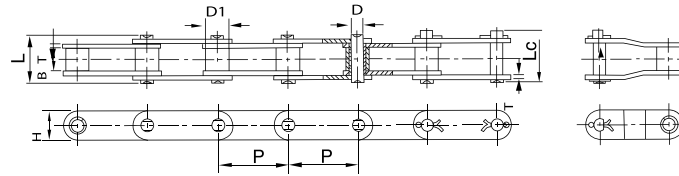
Chaînes à rouleaux double pas



Tipo rodillo pequeño

Small roller type

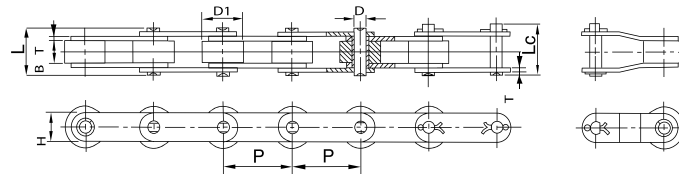
Type petit rouleau



Tipo rodillo grande

Big roller type

Type grand rouleau



## Cadenas de rodillos de doble paso con mallas rectas - Serie A

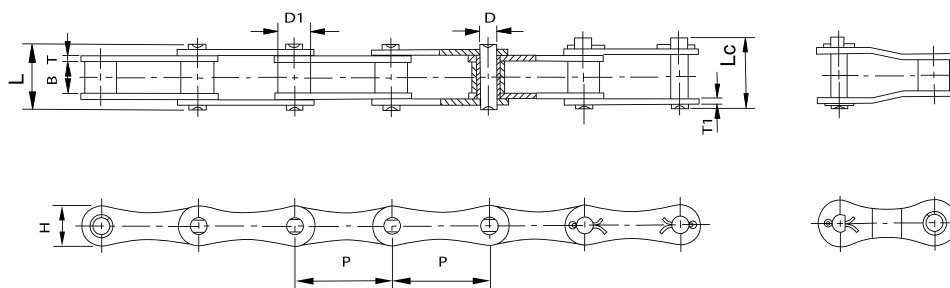
Double pitch roller chains with straight plates - A series

Chaînes à rouleaux double pas avec équerres droites - Série A

Referencia Reference Référence	Paso Pitch Pas	Ancho interior Inner width Largeur intérieur	Ø Rodillo Roller Rouleau	Ø Eje Pin Axe	Longitud eje Pin length Longueur axe	Ancho malla Plate width Largeur plaques	Espesor malla Plate thickness Épaisseur plaques	Carga de rotura Breaking load Charge rupture	Peso por metro Weight per meter Poids par mètre		
DIN/ISO	ASA	P	B min	D1 max	D max	L max	Lc max	H max	T max	Q min	q
		mm	mm	mm	mm	mm	mm	mm	mm	KN	Kg/m
C208A	C2040	25,40	7,85	7,95	3,96	16,6	17,8	12,0	1,50	14,1	0,50
C208AL	C2042			15,88							0,84
C208AH	C2040H	25,40	7,85	7,95	3,96	18,8	19,9	12,0	2,03	14,1	0,65
C208AHL	C2042H			15,88							0,99
C210A	C2050	31,75	9,40	10,16	5,08	20,7	22,2	15,0	2,03	22,2	0,78
C210AL	C2052			19,05							1,27
C210AH	C2050H	31,75	9,40	10,16	5,08	22,1	23,5	15,0	2,42	22,2	0,96
C210AHL	C2052H			19,05							1,41
C212A	C2060	38,10	12,57	11,91	5,94	25,9	27,7	18,0	2,42	31,8	1,12
C212AL	C2062			22,23							1,61
C212AH	C2060H	38,10	12,57	11,91	5,94	29,2	31,6	18,0	3,25	31,8	1,44
C212AHL	C2062H			22,23							2,07
C216A	C2080	50,80	15,75	15,88	7,92	32,7	36,5	24,0	3,25	56,7	2,08
C216AL	C2082			28,58							3,12
C216AH	C2080H	50,80	15,75	15,88	7,92	36,2	39,4	24,0	4,00	56,7	2,54
C216AHL	C2082H			28,58							3,58
C220A	C2100	63,50	18,90	19,05	9,53	40,4	44,7	30,0	4,00	88,5	3,01
C220AL	C2102			39,67							4,83
C220AH	C2100H	63,50	18,90	19,05	9,53	43,6	46,9	30,0	4,80	88,5	3,56
C220AHL	C2102H			39,67							5,38
C224A	C2120	76,20	25,22	22,23	11,10	50,3	54,3	35,7	4,80	127,0	4,66
C224AL	C2122			44,45							7,66
C224AH	C2120H	76,20	25,22	22,23	11,10	53,5	57,5	35,7	5,60	127,0	5,26
C224AHL	C2122H			44,45							8,26
C232A	C2160	101,60	31,75	28,58	14,27	64,8	69,6	47,8	6,40	226,8	8,15
C232AL	C2162			57,15							13,00
C232AH	C2160H	101,60	31,75	28,58	14,27	68,2	73,0	47,8	7,20	226,8	9,06
C232AHL	C2162H			57,15							12,77

# CADENAS DE RODILLOS DE DOBLE PASO

Double pitch roller chains  
 Chaînes à rouleaux double pas



## Cadenas de rodillos de doble paso

Double pitch roller chains  
 Chaînes à rouleaux double pas

Referencia Reference Référence		Paso Pitch Pas	Ancho interior Inner width Largeur intérieure	Ø Rodillo Roller Rouleau	Ø Eje Pin Axe	Longitud eje Pin length Longueur axe		Ancho malla Plate width Largeur plaques	Espesor malla Plate thickness Épaisseur plaques	Carga de rotura Breaking load Charge rupture	Peso por metro Weight per meter Poids par mètre
DIN/ISO	ANSI	P	B min	D1 max	D max	L max	Lc max	H max	T/T1 max	Q min	q
		mm	mm	mm	mm	mm	mm	mm	mm	KN	Kg/m
208A	2040	25,40	7,85	7,95	3,96	16,6	17,8	12,0	1,50	14,1	0,42
208B		25,40	7,75	8,51	4,45	16,7	18,2	11,8	1,60	18,0	0,45
210A	2050	31,75	9,40	10,16	5,08	20,7	22,2	15,0	2,03	22,2	0,73
210B		31,75	9,65	10,16	5,08	19,5	20,9	14,7	1,70	22,4	0,65
212A	2060	38,10	12,57	11,91	5,94	25,9	27,7	18,0	2,42	31,8	1,02
212B		38,10	11,68	12,07	5,72	22,5	25,2	16,0	1,85	29,0	0,76
216A	2080	50,80	15,75	15,88	7,92	32,7	36,5	24,0	3,25	56,7	1,70
216AH	2080H	50,80	15,75	15,88	7,92	36,2	39,4	24,0	4,00	56,7	2,17
216B		50,80	17,02	15,88	8,28	36,1	39,1	21,0	4,15/3,1	60,0	1,75
220A	2100	63,50	18,90	19,05	9,53	40,4	44,7	30,0	4,00	88,5	2,55
220B		63,50	19,56	19,05	10,19	41,3	45,0	26,4	4,5/3,5	95,0	2,62
224A	2120	76,20	25,22	22,23	11,10	50,3	54,3	35,7	4,80	127,0	4,06
224B		76,20	25,40	25,40	14,63	53,4	57,8	33,2	6,0/4,8	160,0	4,70
228B		88,90	30,99	27,94	15,90	65,1	69,5	36,7	7,5/6,0	200,0	6,23
232B		101,60	30,99	29,21	17,81	66,0	71,0	42,0	7,0/6,0	250,0	6,72

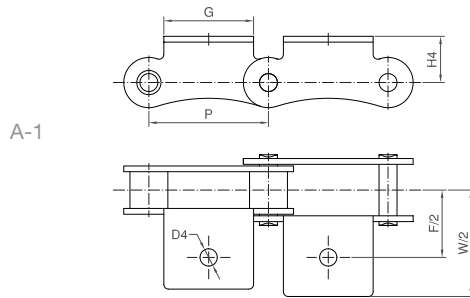
# CADENAS DE RODILLOS DE DOBLE PASO

Double pitch roller chains

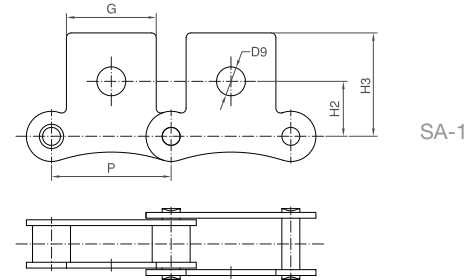
Chaînes à rouleaux double pas



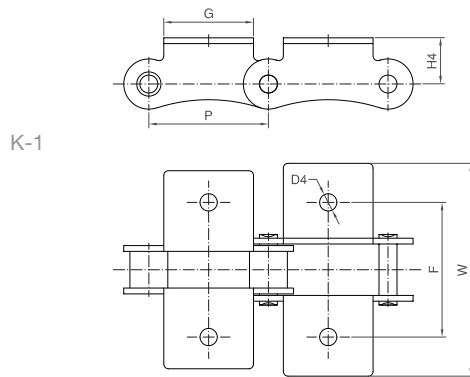
**Aleta 90° 1 taladro 1 lado**  
Attachment 90° 1 hole 1 side  
Équerre 90° 1 trou 1 côté



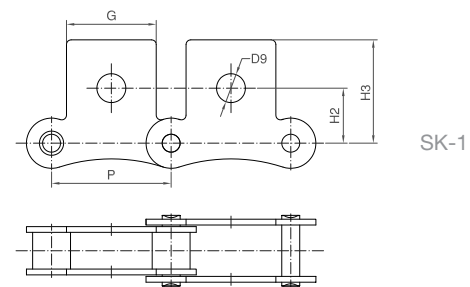
**Aleta vertical 1 taladro 1 lado**  
Straight attachment 1 hole 1 side  
Équerre verticale 1 trou 1 côté



**Aleta 90° 1 taladro 2 lados**  
Attachment 90° 1 hole 2 sides  
Équerre 90° 1 trou 2 côtés



**Aleta vertical 1 taladro 2 lados**  
Straight attachment 1 hole 2 sides  
Équerre verticale 1 trou 2 côtés



## Cadenas de rodillos de doble paso con aletas

Double pitch roller chains with attachments

Chaînes à rouleaux double pas avec équerres

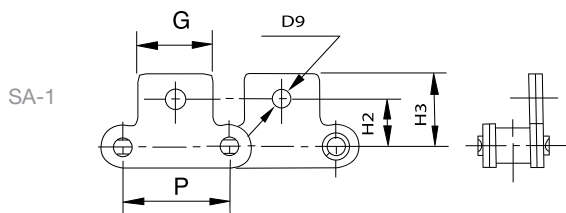
Referencia Reference Référence		P	G	F	W	H4	D4	H2	H3	D9
DIN/ISO	ANSI	mm	mm	mm	mm	mm	mm	mm	mm	mm
208A	2040	25,40	19,1	25,4	39,6	9,1	3,4	11,1	20,5	5,5
210A	2050	31,75	23,8	31,8	49,0	11,1	5,5	14,3	25,0	6,6
212A	2060	38,10	28,6	42,9	67,8	14,7	5,5	17,5	32,9	9,2
216A	2080	50,80	38,1	55,6	87,8	19,1	6,8	22,2	43,5	11,0
220A	2100	63,50	47,6	66,6	107,5	23,4	9,2	28,6	50,4	13,0
224A	2120	76,20	57,2	79,3	127,5	27,8	10,5	33,3	55,5	15,0
208B		25,40	23,2	25,4	39,6	9,1	4,5			
210B		31,75	23,8	31,8	49,0	11,1	5,5			
212B		38,10	35,0	38,1	57,0	14,7	6,6			
216B		50,80	44,0	50,8	84,0	19,1	6,6			
220B		63,50	52,0	63,5	104,0	23,4	8,4			
224B		76,20	60,0	76,2	120,0	27,8	10,5			

# CADENAS DE RODILLOS DE DOBLE PASO

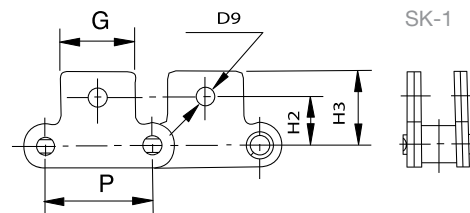
Double pitch roller chains  
 Chaînes à rouleaux double pas



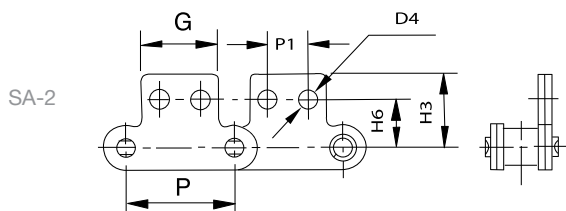
Aleta vertical 1 taladro 1 lado  
 Straight attachment 1 hole 1 side  
 Équerre verticale 1 trou 1 côté



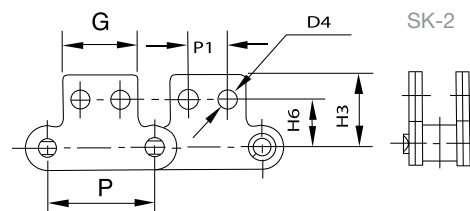
Aleta vertical 1 taladro 2 lados  
 Straight attachment 1 hole 2 sides  
 Équerre verticale 1 trou 2 côtés



Aleta vertical 2 taladros 1 lado  
 Straight attachment 2 holes 1 side  
 Équerre verticale 2 trous 1 côté



Aleta vertical 2 taladros 2 lados  
 Straight attachment 2 holes 2 sides  
 Équerre verticale 2 trous 2 côtés



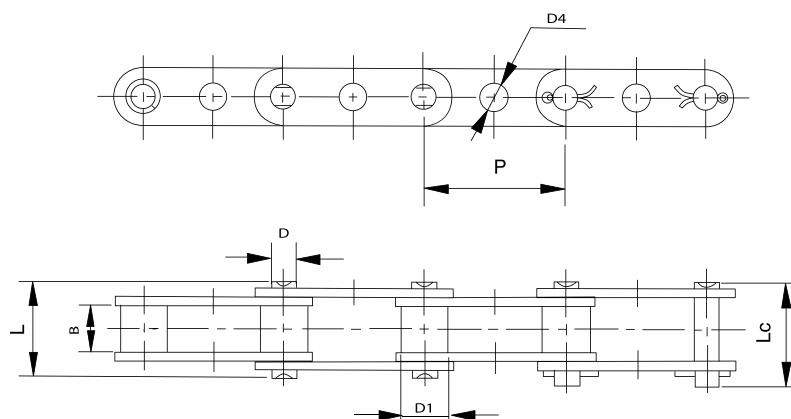
## Cadenas de rodillos de doble paso con aletas verticales - Serie A

Double pitch roller chains with vertical attachments - A Series  
 Chaînes à rouleaux double pas avec équerres verticales - Série A

Referencia Reference Référence		P	G	P1	H2	H6	H3	D4	D9
DIN/ISO	ANSI	mm	mm	mm	mm	mm	mm	mm	mm
C208A	C2040	25,40	19,1	9,5	11,1	13,5	20,5	3,4	5,5
C208AL	C2042								
C210A	C2050	31,75	23,8	11,9	14,3	15,9	25,0	5,5	6,6
C210AL	C2052								
C212A	C2060	38,10	28,6	14,3	17,5	19,1	32,9	5,5	9,2
C212AL	C2062								
C212AH	C2060H	38,10	28,6	14,3	17,5	19,1	32,9	5,5	9,2
C212AHL	C2062H								
C216A	C2080	50,80	38,1	19,1	22,2	25,4	43,5	6,6	11,0
C216AL	C2082								
C216AH	C2080H	50,80	38,1	19,1	22,2	25,4	43,5	6,6	11,0
C216AHL	C2082H								
C220A	C2100	63,50	47,6	23,8	28,6	31,8	50,4	8,4	13,0
C220AL	C2102								
C220AH	C2100H	63,50	47,6	23,8	28,6	31,8	50,4	8,4	13,0
C220AHL	C2102H								

# CADENAS DE RODILLOS DE DOBLE PASO

Double pitch roller chains  
 Chaînes à rouleaux double pas



## Cadenas de rodillo de doble paso con taladro - Serie A

Double pitch roller chains straight plates with hole - A series  
 Chaînes à rouleaux double pas avec trou - Série A

Referencia Reference Référence		P	B min	D1 max	D max	D4	L max	Lc max
DIN/ISO	ANSI	mm	mm	mm	mm	mm	mm	mm
C208A	C2040	25,40	7,85	7,95	3,96	4,1	16,6	18,8
C208AL	C2042			15,88				
C210A	C2050	31,75	9,40	10,16	5,08	7,1	20,7	23,3
C210AL	C2052			19,05				
C212A	C2060	38,10	12,57	11,91	5,94	8,3	25,9	28,3
C212AL	C2062			22,23				
C212AH	C2060H	38,10	12,57	11,91	5,94	8,3	29,2	31,6
C212AHL	C2062H			22,23				
C216A	C2080	50,80	15,75	15,88	7,92	8,3	32,7	36,5
C216AL	C2082			28,58				
C216AH	C2080H	50,80	15,75	15,88	7,92	8,3	36,2	39,4
C216AHL	C2082H			28,58				
C220A	C2100	63,50	18,90	19,05	9,53	10,1	40,4	44,7
C220AL	C2102			39,67				
C220AH	C2100H	63,50	18,90	19,05	9,53	10,1	43,6	46,9
C220AHL	C2102H			39,67				